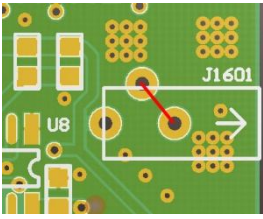
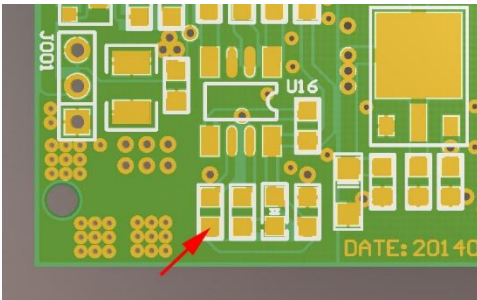
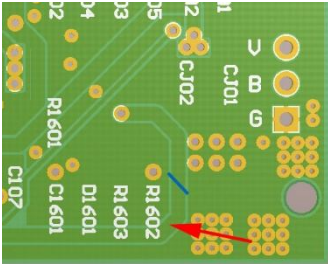


PCB BUG 的处理方法

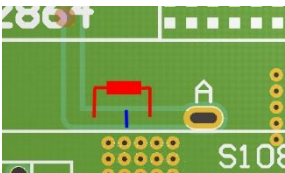
短接下图中充电座的两个引脚,要不然充不到电



把背面如图蓝线的地刮断,刮开红箭头处的绿油焊线飞到第二图顶层的红箭头处。
这个位置不处理好充电时会烧 SUN4004BS 芯片的。



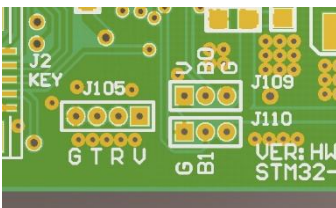
液晶板上刮断下图中蓝线处,串一只 100R 电阻.不串也可以,但液晶背光亮度非常高而且耗电。
串上电阻后整机工作电流由 220MA 下降到 108MA。



下载程序时先关机 然后短接 J109、J110 的 1、2 脚，串口线连接 J105，后开机。使用 PC 端的软件把固件下载进 MCU 里。

下载完后关机，把 J109 1、2 脚断开 短接 2、3 脚，断开 J110 短接的 1、2 脚 后按住 DOWN 键不放开机，按 UP 键粗调 LCD 对比度，LEFT 和 RIGHT 键微调对比度。

按 CLEAR 键镜像显示内容。设置完成后按 MENU 键保存设置。



第一次开机时要把 R916 的 OR 电阻焊上 进行 AD 线性度校准，校准完成后按 MENU 键保存或按 CLEAR 键重新校准。校准完成后关机把 R916 拆掉，重新开机。